



Catering GmbH

KERRES.EU



### KERRES CATERING GMBH

Monnetstr. 16 | 52146 Würselen

Tel.: 02405 . 499 6 499

Fax: 02405 . 499 6 498

info@kerres.eu | www.kerres.eu

Gültig ab Januar 2026 - Mit Erscheinen dieser Broschüre  
verlieren alle vorherigen Ihre Gültigkeit! Irrtümer vorbehalten.



# KERRES

## SPEISESORTIMENT

# WINTER

01.11. BIS 31.03.







# Liebe Kunden,

auf den folgenden Seiten finden Sie unsere aktuellen Winterspeisen, welche wir Ihnen vom **01.11. - 31.03.** anbieten. Bitte beachten Sie, dass wir für die Bearbeitung der Buffet-Vorlagen 1,50 € p.P. berechnen. Zusätzlich Preisänderungen ergeben sich aus der neuen Speisenauswahl

## Wie viele Personen erwarten Sie?

Orientieren Sie sich bei der Zusammenstellung bitte an den entsprechenden Buffetangaben – **XS, S, M oder L**. In unserem separaten **Winter-Flyer „Buffetvorschläge“** finden Sie einige Buffetvorschläge. Diese können Sie nach Ihren Wünschen und Vorlieben anpassen. Bitte beachten Sie, dass sich durch die neue Zusammenstellung des Buffets auch der Preis verändert.

Zur besseren Orientierung finden Sie **Preiskategorien** hinten den jeweiligen Produkten. Dieser Hinweis ist ein Richtwert und gilt nur für die jeweilige Produktgruppe (z.B. Beilagen oder Fleisch).

## Sie haben Ihre Auswahl getroffen und wünschen nun ein Angebot mit Preisen?

Schicken Sie uns Ihr Wunsch-Buffet oder stellen Ihre Anfrage schnell und bequem über unser [Kontaktformular](#) und wir kalkulieren dieses individuell. Anschließend erhalten Sie ein unverbindliches Angebot per Mail.

Viel Spaß bei der Zusammenstellung Ihres persönlichen Buffets!

preisgünstig \$ : mittelpreisig \$\$ : hochpreisig \$\$\$

\*Achtung: Die Kategorien „preisgünstig“, „mittelpreisig“ und „höher preisig“ decken jeweils eine Preisspanne ab. Ein Austausch eines Produktes in der jeweiligen Kategorie kann unter Umständen den Gesamtpreis erhöhen.



Vegan



Vegetarisch



# So funktioniert es:

Die Anzahl der verschiedenen Speisen, die Sie für Ihr Buffet auswählen können, hängt von Ihrer Gästezahl ab. Je größer die Personenanzahl, desto mehr Auswahlmöglichkeiten haben Sie. Wir empfehlen maximal 4 verschiedene Speisen.

Bei **kleineren Gruppen bis 20 Personen** ist die Auswahl begrenzter, mit jeweils nur **eine Variante pro Kategorie**. Bei **größeren Gruppen** können Sie bei einigen Kategorien auch **zwei oder mehr Varianten** wählen.

Die genaue Übersicht und unsere Empfehlung finden Sie in der nachfolgenden Tabelle.

## ab 10 - 19 Personen

1-2 Vorspeisen (+Brot)  
1 Sättigungs-Beilage  
1 Gemüse  
1 Fleisch- / Fischgericht  
1-2 Desserts



## ab 20 - 40 Personen

1-2 Vorspeisen (+Brot)  
1-2 Sättigungs-Beilagen  
1-2 Gemüse  
1-2 Fleisch- / Fischgerichte  
1-2 Desserts



## ab 40 - 100 Personen

4-5 Vorspeisen (+Brot)  
3 Sättigungs-Beilagen  
3 Gemüse  
3 Fleisch- / Fischgerichte  
3 Desserts



## ab 100 Personen

max. 4-6 Vorspeisen (+Brot)  
4 Sättigungs-Beilage  
4 Gemüse  
4 Fleisch- / Fischgerichte  
4 Desserts



\*Änderungen für die Mengen/Sorten sind nach Absprache möglich. Bitte beachten Sie, dass die Mindestbestellmenge pro Speisensorte bei 10 Personen liegt.



# SPEISENANGEBOT: \*

## Vorspeisen

- **Gemischte Brotauswahl (ab 30 Personen)** (enthält: Weizen, Soja, Dinkel) \$\$                                                               



## Vorspeisen : Hülsenfrüchte

- **Bunter Couscous-Salat mit Paprika** \$ 🌱  
(enthält: ellerie, Senf, Soja, Knoblauch, Gluten)
- **Bulgursalat mit Paprika, Kaiserschoten und Tofu** \$ 🌱  
(enthält: Soja, Knoblauch, Gluten)



Vegan



Vegetarisch

## Vorspeisen : angemachte Salate

- **Fruchtiger Rotkraut-Salat** \$ 🌱
- **Kartoffelsalat mit getr. Tomaten, Mozzarella, Oliven und Basilikum** \$ 🥕  
(enthält: Milch und Milchprodukte, Schwefel und Sulfite, Knoblauch)
- **Italienischer Nudelsalat mit getr. Tomaten, Mozzarella und Oliven** \$ 🥕  
(enthält: Weizen, Milch und Milchprodukte, Schwefel und Sulfite, Soja, Knoblauch, Gluten)
- **Veganer Nudelsalat** \$\$ 🌱 **NEU**  
(enthält: Weizen, Schwefel und Sulfite, Senf, Soja, Walnuss, Knoblauch, Gluten)
- **Amerikanischer Coleslaw mit Möhren und Mayonnaise** \$ 🥕  
(enthält: Ei, Milch und Milchprodukte, Senf)
- **Pellkartoffelsalat mit Gurken und Mayonnaise** \$ 🥕  
(enthält: Ei, Milch und Milchprodukte, Sellerie, Senf, Lactose)
- **Original schwäbischer Kartoffelsalat** \$ 🌱  
(enthält: Senf, Soja, Knoblauch, Senferzeugnisse)
- **Veganer Kartoffelsalat** \$\$ 🌱 **NEU**  
(enthält: Ei, Schwefel und Sulfite, Sellerie, Senf)



\*Unsere Preise erhalten Sie auf Anfrage, welche unter Vorbehalt kalkuliert werden - Preisanpassungen behalten wir uns vor! Weitere Infos zu Preisanpassungen können Sie in unseren AGB nachlesen.



# HAUPTGÄNGE

## Fisch

- Lachsfilet-Steak gegrillt auf auf Gemüsestreifen (Lauch, Sellerie, Karotten) \$\$\$ (enthält: Fisch, Sellerie, Soja)
- Pochiertes Lachsfilet-Steak \$\$\$ (enthält: Fisch)
- Seelachsrollchen, pochiert \$\$ (enthält: Fisch)
- Zanderfilet auf der Haut gebraten \$\$ (enthält: Fisch, Soja)
- Zander à la Saltimbocca \$\$\$ (enthält: Fisch, Soja)
- Kabeljau-Steak pochiert \$\$ (enthält: Fisch)

## Geflügel

- Poulardenbrust \$
- Hähnchenbrustfilet-Medaillons \$
- Poulardenbrüstchen à la Saltimbocca \$\$
- Involtni, feine Putenröllchen gefüllt mit Salbei und Pilzen \$\$ (enthält: Milch und Milchprodukte)
- Gänsekeule gebraten \$\$ (enthält: Soja)



## Rind

- Geschmorter Rinderbraten vom Eifel-Rind \$\$ (enthält: Soja)
- Dünnes Roastbeef vom Eifel-Rind rosarot gebraten<sup>1</sup> \$\$\$
- Rinderfilet vom Charolais-Rind rosarot gebraten<sup>1</sup> \$\$\$\$
- Rinder-Rouladen gebraten \$\$ (enthält: Sellerie, Senf, Gluten)
- Tafelspitz vom Eifel-Rind \$\$
- Sauerbratengulasch \$\$ (enthält: Mandel, Milch und Milchprodukte, Sellerie, Weizen)
- Boeuf Bourguignon \$\$ (enthält: Knoblauch, Sulfite)

## Schwein

- Premium Eifel-Schweinefilet gebraten mit Kräutern \$\$ (enthält: Sellerie, Senf)
- Spanferkelkeule gegrillt vom Eifel-Schwein \$\$
- Zarte Schweinebäckchen vom Eifel-Schwein \$\$\$ (enthält: Soja)
- Zartes Schweinefilet vom Eifel-Schwein \$
- Saftschinken von der Eifel-Schweinekeule mit Kräutern \$



Vegan



Vegetarisch

<sup>1</sup>es muss ggf. Personal dazu gebucht werden

\*Unsere Preise erhalten Sie auf Anfrage, welche unter Vorbehalt kalkuliert werden - Preisanpassungen behalten wir uns vor! Weitere Infos zu Preisanpassungen können Sie in unseren AGB nachlesen.



# HAUPTGÄNGE

## Gemüse : Klassisch

- Winterliches Ofengemüse (Pastinaken, Möhren, Rosenkohl und Schalotten) \$\$\$  (enthält: Soja)
- Kürbisgemüse \$\$\$ 
- Blattspinat mit gedünsteten Schalottenwürfeln \$  (enthält: Soja, Knoblauch)
- Blumenkohlröschen mit Butterstreuseln \$  (enthält: Weizen, Soja, Gluten)
- Sauerkraut, ohne Speck \$  (enthält: Milch und Milchprodukte)
- Sauerkraut mit Speck \$\$ (enthält: Milch und Milchprodukte)
- Spitzpaprika mexikanisch gefüllt \$  (enthält: Soja)
- Grill-Champignons gefüllt mit Lauchzwiebeln und Frischkäse \$  (enthält: Milch und Milchprodukte, Sellerie, Knoblauch)
- Apfelrotkohl mit feinem Apfelmus und Nelken \$ 
- Prinzessbohnen mit Speckwürfeln \$\$ (enthält: Soja)
- Prinzessbohnen mit Bohnenkraut \$  (enthält: Soja)
- Broccoliröschen mit Mandeln \$\$  (enthält: Soja, Mandel)
- Gezuckerte Möhrenspalten \$  (enthält: Soja)
- Schwarze Beluga-Linsen mit feinem Gartengemüse \$\$  (enthält: Schwefel und Sulfite, Sellerie)
- Mangold gedünstet mit rosa Schalotten \$\$  (enthält: Soja)
- Rahmwirsing mit Zwiebeln \$\$  (enthält: Milch und Milchprodukte, Soja)
- Gebratene Waldilze \$\$ 



Vegan



Vegetarisch

\*es muss ggf. Personal dazu gebucht werden

## Beilagen : Teigwaren

- Tagliatelle \$  (enthält: Weizen, Soja, Gluten)
- Gnocchi leicht geschwenkt \$\$  (enthält: Weizen, Soja)
- Schupfnudeln \$  (enthält: Ei, Weizen, Soja, Gluten)
- Pennenudeln \$\$  (enthält: Weizen, Soja, Gluten)
- Spaghetti \$  (enthält: Weizen, Soja, Gluten)
- Makkaroni \$  (enthält: Weizen, Soja, Gluten)
- Bauernspätzle \$\$  (enthält: Ei, Weizen, Soja, Gluten)
- Ravioli gefüllt mit Steinpilzen & Ricotta \$\$\$  (enthält: Ei, Weizen, Milch und Milchprodukte, Sellerie, Gluten, Soja)
- Ravioli gefüllt mit Ricotta \$\$  (enthält: Ei, Weizen, Milch und Milchprodukte, Sellerie, Soja, Gluten)
- Ravioli gefüllt mit Ricotta & Spinat \$\$  (enthält: Ei, Weizen, Milch und Milchprodukte, Sellerie, Soja, Gluten)
- Maultaschen vegetarisch gefüllt \$\$\$  (enthält: Ei, Weizen, Sellerie, Soja, Gluten)



**Frisch**  
und gesund

\*Unsere Preise erhalten Sie auf Anfrage, welche unter Vorbehalt kalkuliert werden - Preisanpassungen behalten wir uns vor! Weitere Infos zu Preisanpassungen können Sie in unseren AGB nachlesen.



# HAUPTGÄNGE

## Beilagen : Kartoffel

- **Kartoffelpüree mit Sahne und Muskat** \$ 🥕  
(enthält: Milch und Milchprodukte)
- **Kartoffelgratin mit Käse überbacken** \$\$ 🥕  
(enthält: Milch und Milchprodukte, Knoblauch)
- **Ofenfrische Kartoffelküchlein** \$\$\$\$ 🥕 (enthält: Milch und Milchprodukte, Knoblauch)
- **Kartoffel-Drillings in Schale mit frischem Rosmarin** \$ 🌿 (enthält: Soja)
- **Kleine Kartoffelklöße** \$\$ 🌿 (enthält: Soja)
- **Kleine Semmelklöße** \$\$ 🥕  
(enthält: Weizen, Milch und Milchprodukte, Soja, Gluten)
- **Kartoffelrisotto mit Safran** \$\$\$\$ 🥕 (enthält: Milch und Milchprodukte, Soja)
- **Kartoffelpüree mit Trüffel verfeinert** \$\$\$ 🥕  **NEU**  
(enthält: Milch und Milchprodukte, Knoblauch)
- **Geschälte Kartoffelchen** \$ 🌿  
(enthält: Soja)



Vegan



Vegetarisch

## Beilagen

- **Basmati-Reis** \$ 🌿 (enthält: Soja)
- **Graupen-Risotto mit Pilzen** \$-\$\$ 🥕  
(enthält: Milch und Milchprodukte, Soja, Gluten)
- **Erbsenpüree** \$ 🥕 (enthält: Milch und Milchprodukte)
- **Gemischte Konfektbrötchen** \$-\$\$ 🥕  
(enthält: Gluten, Milch und Milchprodukte, Schwefel und Sulfite, Soja, Weizen)



\*Unsere Preise erhalten Sie auf Anfrage, welche unter Vorbehalt kalkuliert werden - Preisanpassungen behalten wir uns vor! Weitere Infos zu Preisanpassungen können Sie in unseren AGB nachlesen.



# HAUPTGÄNGE

## Suppen

- **Tomatensuppe mit Basilikum** \$\$ 🌱  
(enthält: Schwefel und Sulfite)

- **Broccolicremesuppe** \$\$ 🥕  
(enthält: Milch und Milchprodukte, Soja)

- **Feine Kartoffelsuppe** \$\$ 🥕  
(enthält: Milch und Milchprodukte, Knoblauch)

- **Rote-Bete-Suppe (Borschtsch)** \$ 🌱  
(enthält: Schwefel und Sulfite)

- **Kaiser-Karls-Kräutersüppchen** \$\$ 🥕  
(enthält: Milch und Milchprodukte, Senf)

- **Rote Linsensuppe** \$\$ 🌱

- **Herzhafter Gulaschsuppeneintopf** \$\$\$  
(enthält: Milch & Milchprodukte, Knoblauch, Sellerie, Soja)

- **Pizzaeintopf** \$\$ 🌱  
(enthält: Soja, Knoblauch)

- **Kürbis-Curry-Suppe mit einem Hauch Ingwer** \$\$ 🌱

- **Maronenschaumsüppchen mit einem Hauch Zimt**  
(nur in der Saison 01.12 bis 01.02) \$\$\$ 🌱  
(enthält: Nüsse und Nusserzeugnisse)

- **Erbseintopf** \$\$ 🌱

- **Grünkohl** \$\$ 🥕  
(enthält: Milch und Milchprodukte, Senf, Senferzeugnisse)



Vegan



Vegetarisch

\*Unsere Preise erhalten Sie auf Anfrage, welche unter Vorbehalt kalkuliert werden - Preisanpassungen behalten wir uns vor! Weitere Infos zu Preisanpassungen können Sie in unseren AGB nachlesen.



# HAUPTGÄNGE

## Saucen



### Empfehlung zum Rind

- **Aachener Landbiersauce \$\$**  
(enthält: Weizen, Soja, Sulfite)
- **Kräftige Portweinsauce \$\$**  
(enthält: Soja, Sulfite)
- **Bratenjus \$**  
(enthält: Soja, Sulfite)
- **Burgunder-Sauce \$**  
(enthält: Soja, Sulfite)
- **Pfeffer-Rahm-Sauce \$**  
(enthält: Milch und Milchprodukte, Senf, Soja, Senferzeugnisse, Sulfite)
- **Pfeffer-Whisky-Sauce \$\$\$**  
(enthält: Milch und Milchprodukte, Senf, Soja, Senferzeugnisse, Sulfite)
- **Rotwein-Kirsch-Jus \$\$**  
(enthält: Soja, Sulfite)
- **Waldpilz-Sauce mit Preiselbeeren \$\$**  
(enthält: Soja, Sellerie, Sulfite)
- **Rotweinreduktion \$\$\$**  
(enthält: Soja, Sulfite)



### Empfehlung zum Schwein

- **Aachener Landbiersauce \$\$**  
(enthält: Weizen, Soja, Sulfite)
- **Bratenjus \$**  
(enthält: Soja, Sulfite)
- **Kräuter-Sahne-Sauce \$\$**   
(enthält: Milch und Milchprodukte, Soja)
- **Pfeffer-Rahm-Sauce \$**  
(enthält: Milch und Milchprodukte, Senf, Soja, Senferzeugnisse, Sulfite)
- **Pfeffer-Whisky-Sauce \$\$\$**  
(enthält: Milch und Milchprodukte, Senf, Soja, Senferzeugnisse, Sulfite)
- **Sherry-Sahne-Sauce \$\$**   
(enthält: Milch und Milchprodukte, Soja)
- **Helle Cognac-Pfefferrahm-Sauce \$\$**   
(enthält: Milch und Milchprodukte, Soja)
- **Rahmsauce \$**  
(enthält: Milch und Milchprodukte, Soja, Sulfite)
- **Barolo \$\$**  
(enthält: Sulfite)



### Empfehlung zum Geflügel

- **Apfel-Calvados Sauce \$\$**   
(enthält: Milch und Milchprodukte, Soja)
- **Cassis-Orangen-Jus \$\$**  
(enthält: Milch und Milchprodukte, Sellerie, Gluten)
- **Balsamico-Jus \$\$**  
(enthält: Schwefel und Sulfite, Soja, Sulfite)
- **Estragon-Sauce \$\$**   
(enthält: Milch und Milchprodukte, Soja)
- **Kräuter-Sahne-Sauce \$\$**   
(enthält: Milch und Milchprodukte, Soja)
- **Madeira-Salbei-Sauce \$\$\$**  
(enthält: Soja, Sulfite)
- **Orangen-Estragon-Sauce \$\$**  
(enthält: Milch und Milchprodukte, Sellerie, Gluten)
- **Tomaten-Basilikum-Sauce \$\$**   
(enthält: Schwefel und Sulfite)



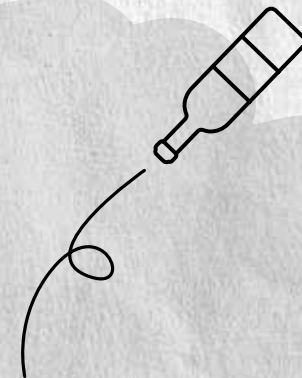
### Empfehlung zum Fisch

- **Champagner-Kräuter-Sauce \$\$\$**   
(enthält: Milch und Milchprodukte, Soja)
- **Dill-Rahm-Sauce \$\$**   
(enthält: Milch und Milchprodukte, Soja)
- **Champignonsahnesauce \$\$\$**   
(enthält: Milch und Milchprodukte, Soja)



### Empfehlung zum Gemüse

- **Sauce Hollandaise \$\$\$**   
(enthält: Ei, Milch und Milchprodukte, Sellerie)



Vegan



Vegetarisch

\*Unsere Preise erhalten Sie auf Anfrage, welche unter Vorbehalt kalkuliert werden - Preisanpassungen behalten wir uns vor! Weitere Infos zu Preisanpassungen können Sie in unseren AGB nachlesen.



# HAUPTGÄNGE

## Vegane und vegetarische Hauptgänge

- Süßkartoffel mexikanisch gefüllt (Stück) \$🌱 (enthält: Soja, Knoblauch)
- Tofu mit Broccoli und Tahini-Erdnuss-Sauce \$\$🌱 (enthält: Sesam, Soja, Knoblauch, Nüsse und Nusserzeugnisse)
- Linsen-Bolognese \$🌱 (enthält: Schwefel und Sulfite, Sellerie)
- Moussaka mit Linsen-Bolognese \$🌱 (enthält: Schwefel und Sulfite, Sellerie, Soja, Knoblauch)
- Spitzpaprika mit mexikanischer Bohnenfüllung \$🌱 (enthält: Soja)
- Cremige Trüffelpolenta \$\$🌱 (enthält: Soja, Gluten)
- Gebratene Shiitake Pilze mit Blattspinat \$\$🌱 (enthält: Knoblauch)
- Zitronen-Couscous mit Aubergine, Süßkartoffel & Tofu \$\$\$🌱 (enthält: Schwefel und Sulfite, Sellerie, Senf, Soja, Knoblauch, Gluten)
- Linsencurry mit Zitronengras \$🌱 (enthält: Sellerie, Soja, Knoblauch)
- Kartoffel-Zucchini-Gratin mit getrockneten Tomaten \$\$🥕 (enthält: Milch und Milchprodukte, Knoblauch)
- Grill-Zucchini gefüllt mit getr. Tomaten \$🌱 (enthält: Knoblauch, Sellerie)



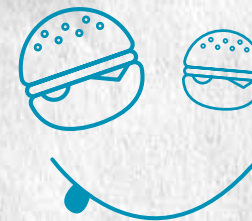
Vegan



Vegetarisch

## Burger

- PULLED PORK BURGER (Ciabatta mit Eifel-Schweinefleisch, Krautsalat und BBQ-Dip) \$\$ (enthält: Weizen, Senf, Soja, Knoblauch, Senferzeugnisse, Sulfite)
- PULLED SALMON BURGER (Laugenbrötchen mit Lachs, Salat und Dill-Senf-Creme) \$\$\$ (enthält: Ei, Fisch, Weizen, Lupinen, Milch und Milchprodukte, Schwefel und Sulfite, Sellerie, Senf, Soja, Senferzeugnisse)
- PULLED TURKEY BURGER (Ciabattabrot mit Putenfleisch, Krautsalat und Quark-Dip) \$\$ (enthält: Weizen, Milch und Milchprodukte, Schwefel und Sulfite, Senf, Soja, Gluten)
- PULLED SAUERBRATEN BURGER (Kartoffelbrot, Sauerbraten, Rotkrautsalat, Printenjus) \$\$\$ (enthält: Weizen, Milch und Milchprodukte, Sellerie, Senf, Roggen, Mandel)
- PULLED VEGAN BURGER (Ciabattabrot mit Veggie-Pulled, Krautsalat und BBQ-Dip) \$\$🌱 (enthält: Weizen, Senf)



\*Unsere Preise erhalten Sie auf Anfrage, welche unter Vorbehalt kalkuliert werden - Preisanpassungen behalten wir uns vor! Weitere Infos zu Preisanpassungen können Sie in unseren AGB nachlesen.

# HMMM BURGER






## Mitternachtssnack

- **Hot Dog (mit Röstzwiebeln, Gurken, Sauerkraut, Essig, Mayo, Senf und Ketchup) \$**

(enthält: Ei, Weizen, Sellerie, Senf, Soja, Laktose, Senferzeugnisse, Gluten)

- **Chili Con Carne und Mini-Brötchen \$\$**

(enthält: Weizen, Sulfid, Dinkel)

- **Chili Sin Carne und Mini-Brötchen \$ **


(enthält: Weizen, Soja, Dinkel)

- **Currywurst mit Röstzwiebeln und Mini-Brötchen \$\$**

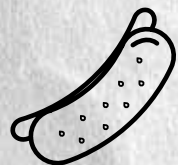
(enthält: Ei, Weizen, Milch und Milchprodukte, Soja, Gluten, Dinkel)

- **Geflügel-Currywurst mit Röstzwiebeln und Mini-Brötchen \$\$**

(enthält: Ei, Weizen, Milch und Milchprodukte, Soja, Gluten, Dinkel)

- **Veggie-Currywurst mit Röstzwiebeln und Mini-Brötchen \$\$ **

(enthält: Ei, Weizen, Milch und Milchprodukte, Soja, Gluten, Dinkel)



Für den  
**Heiss  
Hunger**




**Vegan**



**Vegetarisch**

- **Döner vom Hähnchen mit Fladenbrot, Krautsalat, Tomaten Gurken Salat und Tzatziki \$\$\$**

(enthält: Ei, Weizen, Lupinen, Milch und Milchprodukte, Senf, Sesam, Soja, Lactose)

- **Gemischte Käseauswahl mit blauen Trauben und Baguette \$ **

(enthält: Weizen, Milch und Milchprodukte, Walnuss, Dinkel)

- **Gyros mit Fladenbrot, Krautsalat, Tomaten-Gurken-Salat und Tzatziki \$\$**

(enthält: Ei, Weizen, Lupinen, Milch und Milchprodukte, Senf, Sesam, Soja, Lactose)

**+ Fingerfood (siehe Meet and Greet Flyer)**



\*Unsere Preise erhalten Sie auf Anfrage, welche unter Vorbehalt kalkuliert werden - Preisanpassungen behalten wir uns vor! Weitere Infos zu Preisanpassungen können Sie in unseren AGB nachlesen.



## Desserts im Glas

- **Hausgemachtes Tiramisu** \$\$   
(enthält: Ei, Weizen, Milch und Milchprodukte, Milchpulver)
- **Panna Cotta an Erdbeerspiegel** \$   
(enthält: Milch und Milchprodukte, Soja)
- **Panna Cotta mit Himbeeren** \$   
(enthält: Milch und Milchprodukte, Soja, Pistazie, Nüsse und Nusserzeugnisse)
- **Mousse au Chocolat** \$   
(enthält: Milch und Milchprodukte, Soja)
- **Dunkle Mousse au Chocolat mit Waldbeeren** \$\$   
(enthält: Milch und Milchprodukte, Soja)
- **Früchtetraum mit Mascarpone und Waldbeeren** \$   
(enthält: Ei, Weizen, Milch und Milchprodukte, Lactose, Soja)
- **Geschichtete Lemoncurd-Mascarpone-Creme** \$   
(enthält: Ei, Milch und Milchprodukte, Soja, Lactose)
- **New York Cheesecake** \$\$   
(enthält: Ei, Weizen, Milch und Milchprodukte, Soja, Gluten)
- **FrISChe Rote Grütze mit Vanillesauce** \$   
(enthält: Ei, Milch und Milchprodukte, Soja, Lactose)
- **Salat von frischen Früchten** \$ 
- **Salat von frischen Früchten mit Vanillesauce** \$   
(enthält: Ei, Milch und Milchprodukte, Soja)
- **Weihnachtliche Bratapfel-Mandel-Creme** \$\$   
(enthält: Milch und Milchprodukte, Soja, Mandel)
- **Dunkle Schokoladencreme** \$\$   
(enthält: Soja, Nüsse und Nusserzeugnisse)
- **Dunkle Schokoladencreme mit Waldbeeren** \$\$   
(enthält: Soja, Nüsse und Nusserzeugnisse)
- **Aachener Printencreme** \$   
(enthält: Ei, Milch und Milchprodukte, Soja, Gluten, Nüsse und Nusserzeugnisse)



Vegan



Vegetarisch

## Desserts im Glas

- **Winterliche Lebkuchencreme** \$\$   
(enthält: Ei, Milch und Milchprodukte, Soja, Gluten, Nüsse und Nusserzeugnisse)
- **Advents-Tiramisu mit Spekulatius** \$\$\$   
(enthält: Ei, Weizen, Milch und Milchprodukte, Soja, Lactose)
- **Duett von weisser und dunkler Mousse** \$\$   
(enthält: Milch und Milchprodukte, Soja)
- **Nougat-Krokant-Creme** \$\$\$   
(enthält: Milch und Milchprodukte, Haselnuss, Soja)
- **Zimt-Schokoladen-Mousse** \$   
(enthält: Ei, Erdnuss, Weizen, Milch und Milchprodukte, Haselnuss, Soja, Mandel, Gluten, Nüsse und Nusserzeugnisse, Lactose)
- **Mascarponecreme mit Pfirsichragout** \$   
(enthält: Milch und Milchprodukte, Lactose, Soja)
- **Schokoladenpudding** \$   
(enthält: Milch und Milchprodukte, Soja)

## Süßer Empfang (auch als Dessert geeignet)

- **Petit Fours Fruchtcreme. Passion, Himbeer und Mango mit Schokodeko** \$\$  
(enthält: Ei, Weizen, Milch und Milchprodukte, Gluten, Nüsse und Nusserzeugnisse)
- **Petit Fours Vanillecreme. Himbeer, Erdbeer und Blaubeer mit Obstdeko** \$\$  
(enthält: Ei, Weizen, Milch und Milchprodukte, Gluten)
- **Süßes Tartlet mit erlesener Schokoladencreme** \$\$\$   
(enthält: Weizen, Milch und Milchprodukte, Gluten)
- **Süßes Tartlet garniert mit Windbeuteln** \$\$\$   
(enthält: Weizen, Milch und Milchprodukte, Gluten)
- **Süßes Tartlet mit Caramel Sahne** \$\$\$   
(enthält: Weizen, Milch und Milchprodukte, Gluten)
- **Mandel Florentiner mit Kandierten Früchten und Chocoladen Fond** \$   
(enthält: Weizen, Milch und Milchprodukte, Gluten)

\*Unsere Preise erhalten Sie auf Anfrage, welche unter Vorbehalt kalkuliert werden - Preisanpassungen behalten wir uns vor! Weitere Infos zu Preisanpassungen können Sie in unseren AGB nachlesen.





## Dips und Butter-Sortiment:

- **Tapenade getrocknete Tomate**   
(enthält: Lupinen, Milch und Milchprodukte, Sellerie, Nüsse und Nusserzeugnisse)
- **Tapenade und Butter Variation im Mini-Weckglas**   
(enthält: Ei, Weizen, Milch und Milchprodukte, Sellerie, Knoblauch, Nüsse und Nusserzeugnisse)
- **Tapenade von schwarzen Oliven**   
(enthält: Knoblauch)

 **Dip**   
**Dip**   
**Hurra** 



Vegan



Vegetarisch

## Portioniert im Mini Weckglas:

- **Pesto grün (Olivenöl, Basilikum, Knoblauch)**   
(enthält: Milch und Milchprodukte, Knoblauch, Nüsse und Nusserzeugnisse)
- **Pesto rot (Olivenöl, Tomaten, Knoblauch)**   
(enthält: Lupinen, Milch und Milchprodukte, Sellerie, Nüsse und Nusserzeugnisse)
- **Kräuterbutter**   
(enthält: Milch und Milchprodukte)
- **Salzbutter**   
(enthält: Milch und Milchprodukte)
- **Tapenade und Butter Variation**   
(enthält: Ei, Weizen, Milch und Milchprodukte, Sellerie, Knoblauch, Nüsse und Nusserzeugnisse)
- **Olivenpaste schwarz**   
(enthält: Knoblauch)
- **Tapenade Basilikum-Pesto**   
(enthält: Milch und Milchprodukte, Knoblauch, Nüsse und Nusserzeugnisse)



\*Unsere Preise erhalten Sie auf Anfrage, welche unter Vorbehalt kalkuliert werden - Preisanpassungen behalten wir uns vor! Weitere Infos zu Preisanpassungen können Sie in unseren AGB nachlesen.





[www.kerres.eu](http://www.kerres.eu)

Sie haben Ihre Auswahl getroffen und  
wünschen nun ein Angebot mit Preisen?

Schicken Sie uns Ihr Wunsch-Buffer und wir kalkulieren dieses individuell.  
Anschließend erhalten Sie ein unverbindliches Angebot per Mail.

Sollte Ihnen keins der Muster-Bufferets zusagen, stellen Sie individuell Ihr eigenes  
Bufferet zusammen. **Unsere Buffetvorschläge** finden Sie  
in unserem Winter-Flyer „Buffetvorschläge“.





# NOTIZEN

Handwritten notes on page 28, including:

- 1. ...
- 2. ...
- 3. ...
- 4. ...
- 5. ...
- 6. ...
- 7. ...
- 8. ...
- 9. ...
- 10. ...
- 11. ...
- 12. ...
- 13. ...
- 14. ...
- 15. ...
- 16. ...
- 17. ...
- 18. ...
- 19. ...
- 20. ...
- 21. ...
- 22. ...
- 23. ...
- 24. ...
- 25. ...
- 26. ...
- 27. ...
- 28. ...
- 29. ...
- 30. ...
- 31. ...
- 32. ...
- 33. ...
- 34. ...
- 35. ...
- 36. ...
- 37. ...
- 38. ...
- 39. ...
- 40. ...
- 41. ...
- 42. ...
- 43. ...
- 44. ...
- 45. ...
- 46. ...
- 47. ...
- 48. ...
- 49. ...
- 50. ...
- 51. ...
- 52. ...
- 53. ...
- 54. ...
- 55. ...
- 56. ...
- 57. ...
- 58. ...
- 59. ...
- 60. ...
- 61. ...
- 62. ...
- 63. ...
- 64. ...
- 65. ...
- 66. ...
- 67. ...
- 68. ...
- 69. ...
- 70. ...
- 71. ...
- 72. ...
- 73. ...
- 74. ...
- 75. ...
- 76. ...
- 77. ...
- 78. ...
- 79. ...
- 80. ...
- 81. ...
- 82. ...
- 83. ...
- 84. ...
- 85. ...
- 86. ...
- 87. ...
- 88. ...
- 89. ...
- 90. ...
- 91. ...
- 92. ...
- 93. ...
- 94. ...
- 95. ...
- 96. ...
- 97. ...
- 98. ...
- 99. ...
- 100. ...

# NOTIZEN

Handwritten notes on page 29, including:

- 1. ...
- 2. ...
- 3. ...
- 4. ...
- 5. ...
- 6. ...
- 7. ...
- 8. ...
- 9. ...
- 10. ...
- 11. ...
- 12. ...
- 13. ...
- 14. ...
- 15. ...
- 16. ...
- 17. ...
- 18. ...
- 19. ...
- 20. ...
- 21. ...
- 22. ...
- 23. ...
- 24. ...
- 25. ...
- 26. ...
- 27. ...
- 28. ...
- 29. ...
- 30. ...
- 31. ...
- 32. ...
- 33. ...
- 34. ...
- 35. ...
- 36. ...
- 37. ...
- 38. ...
- 39. ...
- 40. ...
- 41. ...
- 42. ...
- 43. ...
- 44. ...
- 45. ...
- 46. ...
- 47. ...
- 48. ...
- 49. ...
- 50. ...
- 51. ...
- 52. ...
- 53. ...
- 54. ...
- 55. ...
- 56. ...
- 57. ...
- 58. ...
- 59. ...
- 60. ...
- 61. ...
- 62. ...
- 63. ...
- 64. ...
- 65. ...
- 66. ...
- 67. ...
- 68. ...
- 69. ...
- 70. ...
- 71. ...
- 72. ...
- 73. ...
- 74. ...
- 75. ...
- 76. ...
- 77. ...
- 78. ...
- 79. ...
- 80. ...
- 81. ...
- 82. ...
- 83. ...
- 84. ...
- 85. ...
- 86. ...
- 87. ...
- 88. ...
- 89. ...
- 90. ...
- 91. ...
- 92. ...
- 93. ...
- 94. ...
- 95. ...
- 96. ...
- 97. ...
- 98. ...
- 99. ...
- 100. ...



# SONSTIGE LEISTUNGEN

Optional buchbar. Bitte fragen Sie uns auch für weitere Informationen.

## Verleih

- Unsere Auswahl an Geschirr, Mobiliar, Zelten, Dekoration und sonstigen Verleihartikeln finden Sie unter [www.kerres.eu](http://www.kerres.eu).

## Personal

- Grillmeister
- Buffetkraft
- Kellner / Kellnerin
- Koch / Köchin
- Thekenkraft

auf Anfrage möglich (Mindestens 4 Stunden zu buchen)

Gerne kalkulieren wir Ihnen den optimalen Bedarf an Zubehör und Personal für Ihr ausgewähltes Buffet oder Ihre Veranstaltung.

Für ein unverbindliches Angebot nutzen Sie bitte unser [Kontaktformular](#), schreiben uns eine E-Mail an [info@kerres.eu](mailto:info@kerres.eu) oder kontaktieren uns zu den Bürozeiten unter 02405 - 49 96 499.

Wir freuen uns auf Ihre Anfrage.

# ALLERGENE & ZUSÄTZE

Unsere Rezepturen werden kontinuierlich optimiert, um Ihnen das bestmögliche Produkt zu bieten. Daher kann es vorkommen, dass sich die Allergene und Zusatzstoffe ändern. Wenn Sie eine Allergie oder Unverträglichkeit haben und sich bezüglich der Inhaltsstoffe unsicher sind, bitten wir Sie uns zu kontaktieren und Rücksprache mit uns zu halten. Wir stehen Ihnen gerne zur Verfügung.

INFO

Alle aktuellen Preise erhalten Sie auf [Anfrage](#).

# WEITERE INFOS

## Lieferkosten:

Die Lieferkosten sind im Angebot mit aufgeführt. Auf Wunsch holen wir das von uns zur Verfügung gestellte Serviergeschirr wie Platten, Körbe & Schalen, gegen eine Pauschale, welche nach Aufwand berechnet wird, ab.

## Lieferbedingungen in der Hauptsaison vom 01.04-31.12:

Bitte beachten Sie, dass wir an den Wochenenden aus logistischen Gründen, bei Bestellungen von 10 – 25 Personen keine Lieferungen anbieten können. Gerne können Sie die Speisen warm oder als „Kaltstarter“ abholen kommen. (Ausnahmen behalten wir uns vor)

## Bestellannahme & Beratung:

Bitte senden Sie uns Ihre Anfragen per Mail oder über das Kontaktformular. Telefonisch erreichen Sie uns zu den Bürozeiten Montag – Freitag von 08:00 – 16:00 Uhr unter 02405-499 6 499.

## Reinigung:

Die Reinigung der Warmhalte-Geräte sowie Platten wird nach Aufwand berechnet.

## Transportkosten:

Für »Verleih« bzw. Mobiliarlieferungen, die unabhängig von einer Speisenerlieferung ausgeführt werden, entstehen gesonderte Transportkosten.

## Geschirr- / Leergutabholung:

Die Abholung erfolgt, sofern nicht anders vereinbart, am nächsten Werktag ( Mo-Sa ) zwischen 08:00 – 16:00 Uhr. Gerne kann bis 10 Tage vor der Abholung ein Zeitfenster von +/- einer Stunde vereinbart werden.

## Servicekräfte:

Servicekräfte stellen wir Ihnen gerne ab einer Veranstaltungsdauer von mindestens 4 Stunden zur Verfügung. Auf Anfrage kalkulieren wir Ihnen gerne eine Servicepauschale passend zu Ihrer Veranstaltung.

## Preise:

Es gelten die im Angebot vereinbarten Preise und Lieferkosten, je nach Auftragsvolumen und Entfernung können die Lieferkosten variieren. Unser Service umfasst die Erstellung der Speisen, deren Transport bis zur Übergabe an den Besteller. Die Preise sind Abholpreise und gelten pro Person oder pro Stück. Sollte sich zwischen Vertragsabschluss und Leistungsdatum eine grundsätzliche Abweichung der Kalkulation vorausschauend von mindestens 10% ergeben, so ist der Auftragsnehmer berechtigt eine Anpassung des Gesamtbetrages der Auftragsbestätigung in der Höhe durchzuführen, die nachweislich aufgrund kalkulatorischer Veränderungen vorhanden sein wird. Sollte der Auftraggeber eine solche Preisanpassung nicht akzeptieren wollen, so ist der Auftragsnehmer berechtigt vom Vertrag zurück zu treten. Die Ankündigung einer Preisanpassung muss spätestens bis vier Wochen vor Leistungserfüllung mitgeteilt und auftraggeberseitig akzeptiert sein.

## Mindestbestellmenge:

Bitte beachten Sie, dass wir aus logistischen Gründen Aufträge bei Firmen unter 10 Pax und bei Privat unter 20 Pax nicht annehmen können. Mindestbestellwert unter der Woche bei Firmen 150,- € und 10 PAX, bei Privatpersonen unter der Woche 200,- € und 20 PAX. Mindestbestellwert an Sonn- und Feiertagen ab 500,- € oder einen Mindermengenzuschlag von 100, €. Kinderkommunion, Konfirmationen & Firmungen sind ab 15 PAX möglich.

## Speisenkalkulation bei Kindern:

Alter von 1 - 4: ¼ Portion, von 5 - 9: ½ Port. & ab 10 Jahren: 1 Port. Aufgrund der langen Veranstaltungsdauer bei Hochzeiten, empfehlen wir, die Kinder als volle Esser zu kalkulieren, da laut unseren Erfahrungen bei diesen Veranstaltungen durchschnittlich mehr gegessen wird.

## Auftragsbestätigungen:

Sie erhalten zu jeder Bestellung eine Auftragsbestätigung per Mail. Erst mit Erhalt dieser ist der Auftrag von unserer Seite bestätigt. Letzte Änderungswünsche und Anpassungen teilen Sie uns bitte schriftlich bis spätestens 10 Tage vor der Veranstaltung zu den Bürozeiten mit. Bei Anpassungen, die nach 10 Tagen mitgeteilt werden, können wir Änderungen nicht garantieren.